

VEREINSADRESSE :

Dietmar Kottmann
Quellenweg 83
52074 Aachen
mobil : 0151 21722 199
heimatfreunde@schuetzen-laurensberg.de

AKTUELLES PROGRAMM :

www.schuetzen-laurensberg.de
--> Heimatfreunde

TELEFONISCHE AUSKUNFT :

Reiner Handels
mobil : 0179 5990 061

Vereinskonto : Sparkasse Aachen
BIC : AACSD33
IBAN : DE46 3905 0000 0004 4811 56

AUFNAHMEANTRAG :

Name, Vorname

Adresse

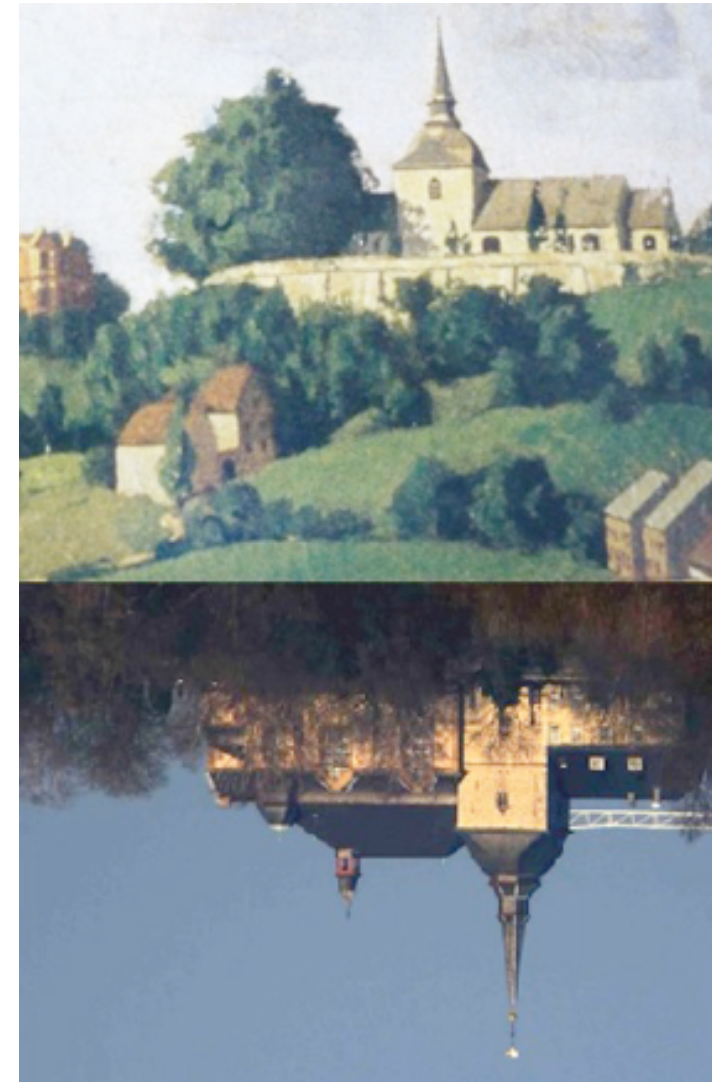
Geb.-Datum

Lastschrift Ja Nein

IBAN _____

BIC _____

Unterschrift



25 JAHRE

**LAURENSBERGER
HEIMATFREUNDE**



DAS WAPPEN VON 1928:

- der hl. Laurentius als Schutz- und Namenspatron
- die 1000- jährige Linde auf dem Kirchberg
- 3 goldene Ähren als Symbol d. bäuerlichen Lebens
- der Wildbach als Wasser- und Energiequelle

Im Jahre 1990 wurde unser Verein gegründet, um der stark angewachsenen Bevölkerung in der früheren Gemeinde Laurensberg die Tradition und Geschichte dieses Ortes näher zu bringen, wir sind zzt. eine Gemeinschaft von 230 Mitgliedern.

ZUR GESCHICHTE LAURENSBERGS:

Es ist ein geschichtsträchtiger Boden, auf dem wir leben. Unter den Karolingern, im Jahre 870, wurde der Ort erstmals in den Geschichtsbüchern erwähnt, doch schon in vorrömischer Zeit wurde unsere Region besiedelt.

Heute ist unser Aachener Stadtbezirk Laurensberg mit seinen Ortsteilen Vaalserquartier, Lemiers, Orsbach, Vetschau, Seffent und Soers ein attraktiver Wohnort mit dem neu entstehenden Campus und dem Klinikum der RWTH, sowie dem Golfplatz und dem Reitturnierplatz des ALRV.

Rund um Laurensberg ist Naherholung für seine Bürger fußläufig schnell erreichbar, wie z.B. der Höhenweg mit seiner überragenden Aussicht auf die Stadt Aachen, die Pfarrkirche St. Laurentius, das Dreiländereck und die weitläufigen, landwirtschaftlich genutzten Flächen, rund um die „7 Quellen“.

Wir veranstalten in unregelmäßigen Abständen Vorträge und Exkursionen, dabei vermitteln wir Wissenswertes über unsere nähere Umgebung, auch durch Herausgabe von Schriften mit geschichtlichem Hintergrund. Kontakt halten wir zu benachbarten Heimat- und Geschichtsvereinen.

Unterstützen Sie uns für unsere Heimatprojekte durch Ihre Mitgliedschaft, der Jahresbeitrag beträgt zzt. 15 €.